

NEW
BYD DOLPHIN
SURGE OF INNOVATION



A Surge of Innovation that **Changes** the Future

นวัตกรรมใหม่ที่จะเปลี่ยนทุกชีวิต



NEW

BYD DOLPHIN

นวัตกรรมยานยนต์สุดล้ำจาก BYD ที่จะมาเติมพลังให้ชีวิตทะยานไปสู่อนาคตรูปแบบใหม่
กับความสะดวกสบายและความบันเทิงที่ครบครัน ไปได้สุดกว่าไม่ว่าทริปไหนด้วยดีไซน์
ที่ลงตัวทั้งภายในและภายนอก เส้นสายโฉบเฉี่ยวที่สร้างขึ้นจากแรงบันดาลใจของศิลปะ
แห่งท้องทะเล พร้อมพลังใหม่ที่จะพาคุณพุ่งทะยานไปข้างหน้าด้วย Blade Battery
และระบบความปลอดภัยที่ล้ำสมัย ผสานอย่างลงตัวด้วยพลังงานสะอาด พลังขับเคลื่อนที่
ช่วยลดการปล่อยก๊าซคาร์บอนไดออกไซด์เพื่อโลกใบใหม่ที่สะอาดกว่า

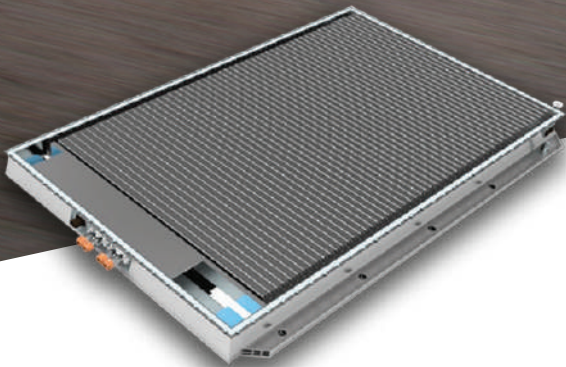
Surge of Technology

เทคโนโลยีที่จะมาเปลี่ยนอนาคต



BLADE BATTERY

เทคโนโลยีแบตเตอรี่ความปลอดภัยสูง
สุดยอดนวัตกรรมแบตเตอรี่ระดับโลกจาก BYD
ชาร์จไวไปได้ไกลกว่า ขับขี่ได้อย่างมั่นใจในทุกเส้นทาง



e-PLATFORM 3.0

แพลตฟอร์มเอกลักษณ์เฉพาะจาก BYD เพื่อความสมดุลที่ช่วยยกระดับการขับขี่ไปอีกขั้น ด้วยมอเตอร์แบบซิงโครนัสชนิดแม่เหล็กถาวร ให้ความนุ่มนวลในการขับขี่ อัตราเร่งที่แรงดั่งใจ และเกาะถนนได้อย่างดีเยี่ยม

ความจุแบตเตอรี่ | Battery Capacity

60.48 kWh

อัตราเร่ง | Acceleration

7s 0-100 km/h.

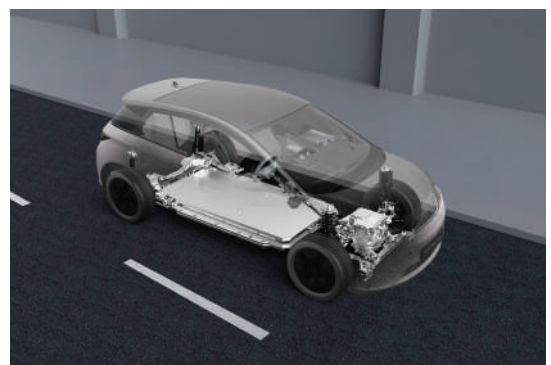
แรงบิดสูงสุด | Maximum Torque

310 N-m

ระยะทางวิ่งสูงสุดต่อการชาร์จ | Full Charging Max Power

490 km

(เฉพาะรุ่น Extended)



Safety Surge

คลื่นเทคโนโลยีเพื่อความปลอดภัย เปลี่ยนทุกการเดินทางให้อุ่นใจได้มากกว่าที่เคย ด้วย Advanced Driver-Assistance Systems (ADAS) ระบบความปลอดภัยที่เพียบพร้อม มั่นใจได้ในทุกสถานการณ์



กล้องมองภาพรอบคัน 360 องศา
เห็นครบทุกมุมมอง ชัดเจนทุกองศา มั่นใจ ไม่พลาดทุกจุดรอบคัน



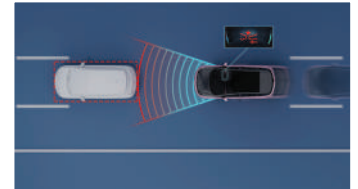
Adaptive Front Light (AFL)
ระบบช่วยเปิด - ปิดไฟหน้าอัตโนมัติ



Blind Spot Detection (BSD)
ระบบช่วยเตือนจุดอับสายตา



Rear Cross Traffic Alert and Braking (RCTA + RCTB)
ระบบช่วยเตือนและระบบช่วยเบรกเมื่อมีรถผ่านในจุดอับสายตาขณะถอยหลัง



Automatic Emergency Braking (AEB)
ระบบช่วยเบรกฉุกเฉินอัตโนมัติ



Adaptive Cruise Control with Stop and Go Function (ACC-S&G)
ระบบช่วยควบคุมความเร็วอัตโนมัติแบบแปรผัน พร้อมฟังก์ชัน Stop and Go



Lane Change Collision Warning (LCW)
ระบบช่วยเตือนการชนเมื่อเปลี่ยนช่องทางเดินรถ



Lane Departure Prevention (LDP)
ระบบป้องกันรถเบี่ยงออกนอกเลน



Lane Departure Warning (LDW)
ระบบช่วยเตือนเมื่อรถออกนอกเลน

Exterior Surge

รูปลักษณ์ภายนอกสะท้อนถึงวิถีแห่งโลมา แรงบันดาลใจจากศิลปะแห่งท้องทะเล ถ่ายทอดความสนุกสนานและความปราดเปรี้ยวได้อย่างลงตัว



Sleek and Futuristic Design

โฉบเฉี่ยว ล้ำสมัย ด้วยเส้นสายแห่งอนาคต
จินตนาการจากการเคลื่อนไหวของโลมา
ดีไซน์ไฟหน้า LED เท็มโปสโตลล์ ผสานอย่างลงตัว
ด้วยไฟท้ายที่โดดเด่นเป็นเอกลักษณ์ของ
BYD DOLPHIN สวยสวย สดุดทุกสายตา



Geometric Polyline LED Taillights

ไฟท้ายแบบ LED ทรงเรขาคณิต ดีไซน์ล้ำสมัย เส้นสายโฉบเฉี่ยว
โดดเด่นทุกองศา



Sport Alloy Wheel

แตกต่างอย่างมีสไตล์ กับล้ออัลลอย ดีไซน์สปอร์ต



Interior Surge

ดีไซน์ภายในสุดล้ำ เสมือนถูกโอบรับด้วยเกลียวคลื่นได้อย่างชาญฉลาด กับที่นั่งคู่หน้าพร้อมระบบระบายอากาศ ที่ออกแบบมาเพื่อให้ความรู้สึกนุ่ม นิ่งสบายในห้องโดยสารที่กว้างขวาง รองรับทุกการเดินทาง ให้เพลิดเพลินกว่าที่เคย



Fixed Panoramic Glass Roof

เปิดมุมมองใหม่ที่กว้างกว่า ด้วยหลังคากระจกขนาดใหญ่ครอบคลุมทั้งห้องโดยสารชัดเจนทุกที่นั่ง พร้อมฟังก์ชันสิ่งการด้วยเสียง (เฉพาะรุ่น Extended)



Innovative Drive Mode

ดีไซน์ที่ทันสมัยด้วยสวิตช์ควบคุมการเปลี่ยนเกียร์แบบอิเล็กทรอนิกส์ Finger-Touched Electronic Shift



Wireless Phone Charger

รองรับการชาร์จโทรศัพท์มือถือแบบไร้สาย (เฉพาะรุ่น Extended)



Dolphin Design

มือจับประตู และการตกแต่งภายในสุดล้ำ ดำดิ่งเหนือจินตนาการด้วยแรงบันดาลใจจากโลมาและศิลปะแห่งท้องทะเล

Infotainment that Upsurge Lifestyle

ฟังก์ชันความบันเทิงและการใช้งานที่ล้ำสมัย
ตอบโจทย์ทุกไลฟ์สไตล์



VtoL (Vehicle to Load)

รองรับทุกการเดินทางให้สะดวกสบายยิ่งขึ้น ด้วยระบบ VtoL
การต่อไฟจากแบตเตอรี่รถยนต์กับเครื่องใช้ไฟฟ้า



12.8" Intelligent Rotating Touch Screen

หน้าจอสัมผัสระบบมัลติมีเดียขนาดใหญ่ 12.8 นิ้ว
ปรับหมุนด้วยไฟฟ้า เพิ่มอรรถประโยชน์ความบันเทิงครบครัน
พร้อมรองรับการเชื่อมต่อด้วยบลูทูธ
Apple CarPlay® และ Android Auto™



NFC / Keyless Card

สะดวกกว่า ด้วยคีย์การ์ดแบบพกพา พร้อมระบบ
Keyless Entry และ Keyless Start



USB Ports

รองรับการเชื่อมต่อความบันเทิงแบบไม่สะดุด
ด้วยช่องเชื่อมต่อ USB แบบ Type A และ Type C
ในห้องโดยสารตอนหน้าและตอนหลัง จำนวน
ทั้งหมด 4 พอร์ต



Speakers

เพลิดเพลินตลอดการเดินทาง ด้วยลำโพง
6 จุด เสียงคมชัดทั่วทั้งห้องโดยสาร

Your Color, Your Style

สัมผัสความเท่ที่มากกว่า กับสีสันทันทีหลากหลาย
ตอบทุกไลฟ์สไตล์แห่งอนาคต



New BYD DOLPHIN Standard



Exterior: Frost White
Interior: Black / Grey



Exterior: Graphite Grey
Interior: Black / Grey



Exterior: Coastal Cream
Interior: Black / Grey

New BYD DOLPHIN Extended



Exterior: Frost White
Interior: Black / Grey



Exterior: Graphite Grey
Interior: Black / Grey



Exterior: Coastal Cream
Interior: Black / Grey



Exterior: Coral Pink
Interior: Black / Grey

NEW BYD DOLPHIN

STANDARD EQUIPMENT & SPECIFICATIONS

อุปกรณ์มาตรฐานและข้อมูลเฉพาะทางเทคนิค

ขนาดและน้ำหนัก	Standard Range	Extended Range
ความยาว (มิลลิเมตร)	4,290	
ความกว้าง (มิลลิเมตร)	1,770	
ความสูง (มิลลิเมตร)	1,570	
ระยะห่างของล้อ คู่หน้า / คู่หลัง (มิลลิเมตร)	1,530 / 1,530	
ระยะฐานล้อ (มิลลิเมตร)	2,700	
ความสูงใต้ท้องรถไม่รวมน้ำหนักบรรทุก (มิลลิเมตร)	155	
ความสูงใต้ท้องรถรวมน้ำหนักบรรทุกสูงสุด (มิลลิเมตร)	130	
รัศมีวงล้อมากสุด (เมตร)	5.25	
ความจุพื้นที่เก็บสัมภาระด้านท้าย (ลิตร)	345	
ความจุพื้นที่เก็บสัมภาระด้านท้ายสูงสุด (ลิตร)	1,310	
น้ำหนักรถเปล่า (กิโลกรัม)	1,520	1,658
น้ำหนักรถรวมน้ำหนักบรรทุกสูงสุด (กิโลกรัม)	1,930	2,068
ระบบส่งกำลัง		
ประเภทมอเตอร์ไฟฟ้า	มอเตอร์ซิงโครนัสชนิดแม่เหล็กถาวร	
กำลังสูงสุด (แรงม้า)	70 (95)	150 (204)
แรงบิดสูงสุด (นิวตัน - เมตร)	180	310
สมรรถนะ		
อัตราเร่ง 0 - 100 กิโลเมตร / ชั่วโมง (วินาที)	12.5	7
ระยะทางวิ่งด้วยไฟฟ้าสูงสุดตามมาตรฐาน NEDC (กิโลเมตร)	435	490
แบตเตอรี่และชาร์จ		
ประเภทแบตเตอรี่	BYD Blade Battery	
ความจุแบตเตอรี่สูงสุด (กิโลวัตต์ - ชั่วโมง)	50.25	60.48
ระบบกันสะเทือน		
ระบบกันสะเทือนด้านหน้า	แม็คเฟอร์รอนสตรีก	
ระบบกันสะเทือนด้านหลัง	ทอร์ชันบาร์	มัลติลิงก์
ระบบเบรก		
ระบบเบรกด้านหน้า	ดิสก์เบรกแบบเบรคบายความร้อน	
ระบบเบรกด้านหลัง	ดิสก์เบรก	
ล้อและยาง		
ล้ออัลลอย	16 นิ้ว	17 นิ้ว
ขนาดยาง	195/60 R16	205/50 R17
ชุดซ่อมยางฉุกเฉิน	•	•
พลังงานใหม่		
สายชาร์จแบบพกพา (Mode 2)	•	•
รองรับหัวชาร์จแบบ AC Type 2 (7 kW)	•	•
รองรับหัวชาร์จแบบ DC CCS2 (kW)	60	80
ระบบ VtoL (Vehicle to Load)	•	•
อุปกรณ์เสริมสำหรับระบบ VtoL	•	•
ระบบเบรกพร้อมระบบชาร์จพลังงานกลับอัตโนมัติ (Regenerative Braking)	•	•
อุปกรณ์มาตรฐานภายนอก		
ไฟหน้าแบบ LED	•	•
ฟังก์ชันช่วงเวลาการปิดไฟหน้า Follow-Me-Home	•	•
ไฟส่องสว่างสำหรับการจับที่ในเวลากลางวันแบบ LED	•	•
ระบบช่วยเปิด - ปิดไฟหน้าอัตโนมัติ	•	•
ไฟท้ายแบบ LED	•	•
หลังคากระจกแบบพาโนรามา (Panoramic Glass Roof)	-	•
กระจกมองข้างปรับและพับไฟฟ้าพร้อมระบบทำความร้อนไล่ฝ้า	•	•
ที่ปิดน้ำฝนด้านหน้าแบบรีโทรกรอสส์	•	•
ที่ปิดน้ำฝนด้านหลัง	•	•
อุปกรณ์มาตรฐานภายใน		
พวงมาลัยมัลติฟังก์ชัน	•	•
ระบบพวงมาลัยไฟฟ้า EPS	•	•
พวงมาลัยทรงสปอร์ต 3 ก้าน	•	•
หน้าจอเรือนินาผู้ใช้ที่แบบ LCD ขนาด 5 นิ้ว	•	•
จำนวนที่นั่ง	5	
วัสดุหุ้มเบาะนั่งแบบหนังสังเคราะห์	•	•
เบาะนั่งผู้ขับขี่ปรับไฟฟ้า 6 ทิศทาง	-	•
เบาะนั่งผู้โดยสารด้านหน้าปรับไฟฟ้า 4 ทิศทาง	-	•
เบาะนั่งด้านหน้าพร้อมระบบระบายอากาศ	-	•
พนักพิงเบาะโดยสารด้านหลังพับแบบ 60:40	•	•
พนักพิงศีรษะที่เบาะนั่งโดยสารด้านหลังปรับระดับสูง - ต่ำได้	•	•
ช่องเก็บของคอนโซลกลาง	•	•
กระจกด้านคนขับเปิด - ปิดอัตโนมัติแบบสัมผัสสวิตช์	•	-
กระจกมองข้างปรับองศาอัตโนมัติ	•	-

อุปกรณ์มาตรฐานภายใน	Standard Range	Extended Range
กระจก 4 บานเปิด - ปิดอัตโนมัติแบบสัมผัสสวิตช์	-	•
ครั้งเดียวพร้อมระบบป้องกันการหนีบ	-	•
ไฟส่องแผนที่	ด้านหน้าและด้านหลัง	ด้านหน้า
ไฟส่องแผนที่ด้านหลังสำหรับผู้โดยสารด้านหลัง	-	•
ไฟส่องสว่างในพื้นที่เก็บสัมภาระ	•	•
จุดยึดเบาะนั่งเด็กแบบ ISOFIX	•	•
ระบบความปลอดภัย		
ถุงลมนิรภัยคู่หน้า - ฝั่งคนขับและผู้โดยสารตอนหน้า	•	•
ถุงลมนิรภัยด้านข้าง - ฝั่งคนขับและผู้โดยสารตอนหน้า	•	•
ม่านถุงลมนิรภัยด้านข้าง ด้านหน้าและด้านหลัง	•	•
เข็มขัดนิรภัยคู่หน้าแบบดึงกลับอัตโนมัติ	•	พ่อนแรง
เข็มขัดนิรภัยด้านหลังแบบดึงกลับ และพ่อนแรงอัตโนมัติ	•	•
ระบบเตือนคาดเข็มขัดนิรภัย ด้านหน้าและด้านหลัง	•	•
กล้องมองภาพรอบคัน 360 องศา	•	•
ระบบตรวจสอบแรงดันลมยาง (TPMS)	•	•
เซนเซอร์ช่วยตรวจจับวัตถุด้านหน้า 2 ตำแหน่ง	•	•
เซนเซอร์ช่วยตรวจจับวัตถุด้านหลัง 3 ตำแหน่ง	•	•
ระบบช่วยควบคุมการไหลของรถอัตโนมัติ (AVH)	•	•
ระบบเบรกมือไฟฟ้า (EPB)	•	•
ระบบช่วยเบรกป้องกันล้อล็อก (ABS)	•	•
ระบบช่วยเบรกอัจฉริยะ	•	•
ระบบช่วยควบคุมความเร็วรถตามการทรงตัวของรถ (ESC)	•	•
ระบบช่วยป้องกันการลื่นไถลขณะขับขี่ (TCS)	•	•
ระบบช่วยควบคุมการกระจายแรงเบรก (EBD)	•	•
ระบบช่วยควบคุมความเร็วอัตโนมัติแบบแปรผัน	•	•
พร้อมฟังก์ชัน Stop and Go (ACC - S&G)	•	•
ระบบช่วยเบรกฉุกเฉินอัตโนมัติ (AEB)	•	•
ระบบช่วยเตือนการชนด้านหน้า (FCW)	•	•
ระบบช่วยเตือนการชนด้านหลัง (RCW)	•	•
ระบบช่วยเตือนจุดอับสายตา (BSD)	•	•
ระบบช่วยเตือนวัตถุเคลื่อนผ่านขณะเปิดประตู (DOW)	•	•
ระบบช่วยเตือนเมื่อรถออกนอกเลน (LDW)	•	•
ระบบช่วยควบคุมรถให้อยู่ในช่องทางเดินรถ (LKA)	•	•
ระบบช่วยรักษาช่องทางเดินรถฉุกเฉิน (ELKA)	•	•
ระบบช่วยเตือนเมื่อมีรถผ่านในจุดอับสายตา	•	•
ขณะถอยหลัง (RCTA)	•	•
ระบบช่วยเบรกมือมีรถผ่านในจุดอับสายตา	•	•
ขณะถอยหลัง (RCTB)	•	•
ระบบมัลติมีเดียและความสะดวกสบาย		
วิทยุ FM	•	•
*รองรับการเชื่อมต่อโทรศัพท์มือถือผ่านบลูทูธ	•	•
หน้าจอสัมผัสระบบมัลติมีเดียขนาดใหญ่ 12.8 นิ้ว	•	•
ปรับหมุนด้วยไฟฟ้า	•	•
ลำโพง 6 ตำแหน่ง	•	•
*รองรับ Apple CarPlay® และ Android Auto™	•	•
ระบบสั่งงานด้วยเสียงภาษาไทย / ภาษาอังกฤษ	•	•
*แผนที่พร้อมระบบนำทาง	•	•
*นิวคลีอัสตรีมมิ่ง	•	•
ที่ชาร์จโทรศัพท์มือถือแบบไร้สาย	-	•
ช่อง USB - C และ USB - A อย่างละ 1 ตำแหน่ง	•	•
สำหรับผู้โดยสารด้านหน้า	•	•
ช่อง USB - C และ USB - A อย่างละ 1 ตำแหน่ง	•	•
สำหรับผู้โดยสารด้านหลัง	•	•
ช่องจ่ายไฟ 12V	•	•
ระบบ Keyless Entry และ Keyless Start	•	•
ระบบกุญแจแบบบัตรอิเล็กทรอนิกส์ NFC (NFC Card)	•	•
ระบบปรับอากาศอัตโนมัติ	•	•
ฮีดเตอร์	•	•
ระบบกรองฝุ่น PM 2.5 แบบประสิทธิภาพสูง (CN95)	•	•
สีภายนอก		
Frost White (สีขาว)	•	•
Graphite Grey (สีเทา)	•	•
Coastal Cream (สีครีม)	•	•
Coral Pink (สีชมพู)	-	•
สีภายใน		
ดำ + เทา	•	•

หมายเหตุ : ระยะทางวิ่งด้วยไฟฟ้าสูงสุดอาจปรับเปลี่ยนได้ตามปัจจัยต่างๆ เช่น พฤติกรรมการขับขี่ของแต่ละบุคคล น้ำหนักบรรทุก สภาพการจราจร และอื่นๆ ระยะทางที่ระบุไว้เป็นเพียงตัวเลขประมาณการสำหรับอ้างอิงเท่านั้น • Bluetooth® เป็นเครื่องหมายการค้าของ บริษัทของ Bluetooth SIG, Inc. ความเข้ากันได้ในการใช้งานและฟังก์ชันการทำงานอาจแตกต่างกันไปตามอุปกรณ์ที่เชื่อมต่อ • Apple CarPlay® เป็นเครื่องหมายการค้าของ Apple Inc. จำเป็นต้องเชื่อมต่อโดยอุปกรณ์ที่รองรับการทำงานและใช้สาย USB ในการเชื่อมต่อ • Android Auto™ เป็นเครื่องหมายการค้าของ Google Inc. ต้องใช้ร่วมกับอุปกรณ์ที่รองรับการทำงาน และการเชื่อมต่อ Android Auto™ แบบไร้สายจะต้องใช้ร่วมกับฟังก์ชันการให้บริการอินเทอร์เน็ตที่มีประสิทธิภาพรองรับ Wi-Fi 5 GHz และใช้ระบบปฏิบัติการเวอร์ชันล่าสุด • BYD ให้บริการอัปเดตข้อมูลแผนที่โดยไม่ค่าใช้จ่ายตลอดระยะเวลา 3 ปี • การสตรีมมิ่งเพลงต้องใช้ข้อมูลอินเทอร์เน็ตหรือผ่านทาง Wi-Fi • สีที่แสดงเป็นเพียงแนวทางเท่านั้นและ อาจแตกต่างจากสีจริงเนื่องจากการพิมพ์ • ระบบช่วยขับขี่ไม่สามารถทดแทนความรับผิดชอบของผู้ขับขี่ที่ต่อยานพาหนะได้ • BYD ขอสงวนสิทธิ์ในการเปลี่ยนแปลงข้อมูลคุณสมบัติของรถยนต์และอุปกรณ์มาตรฐานจากรายละเอียดในเอกสารนี้